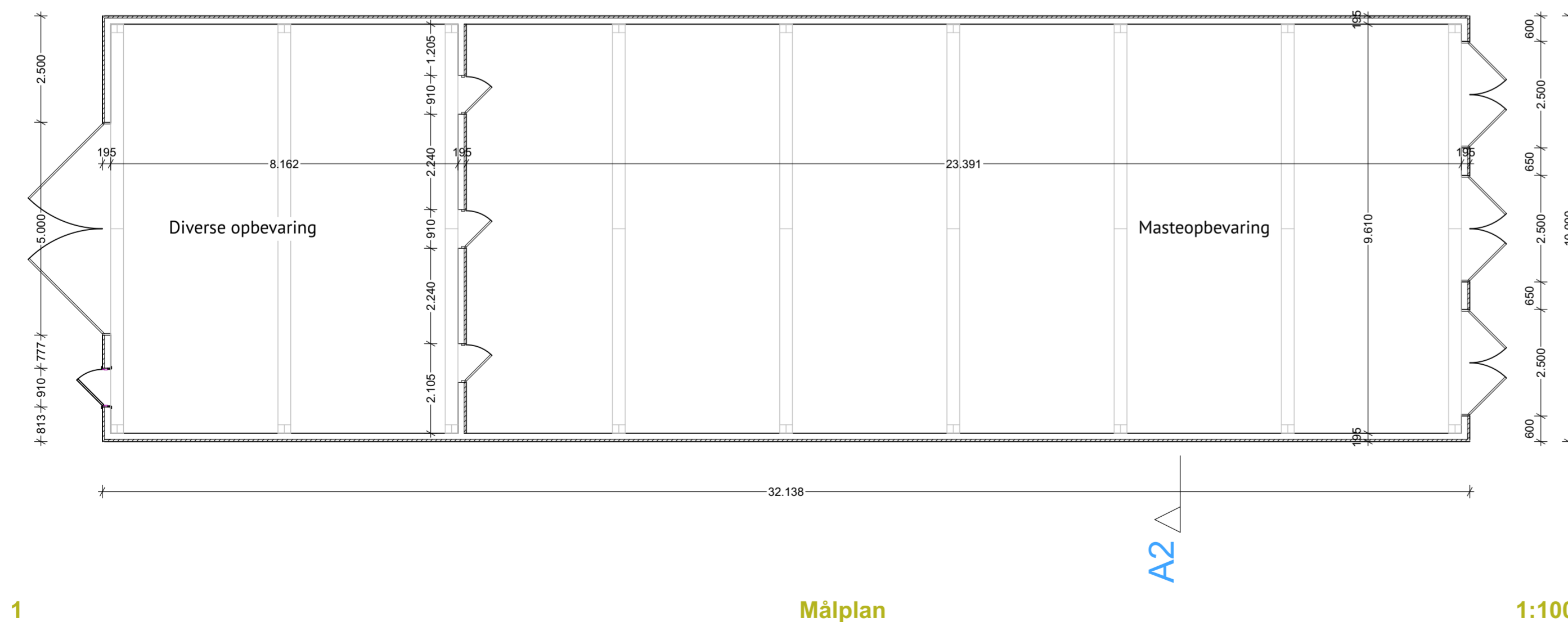
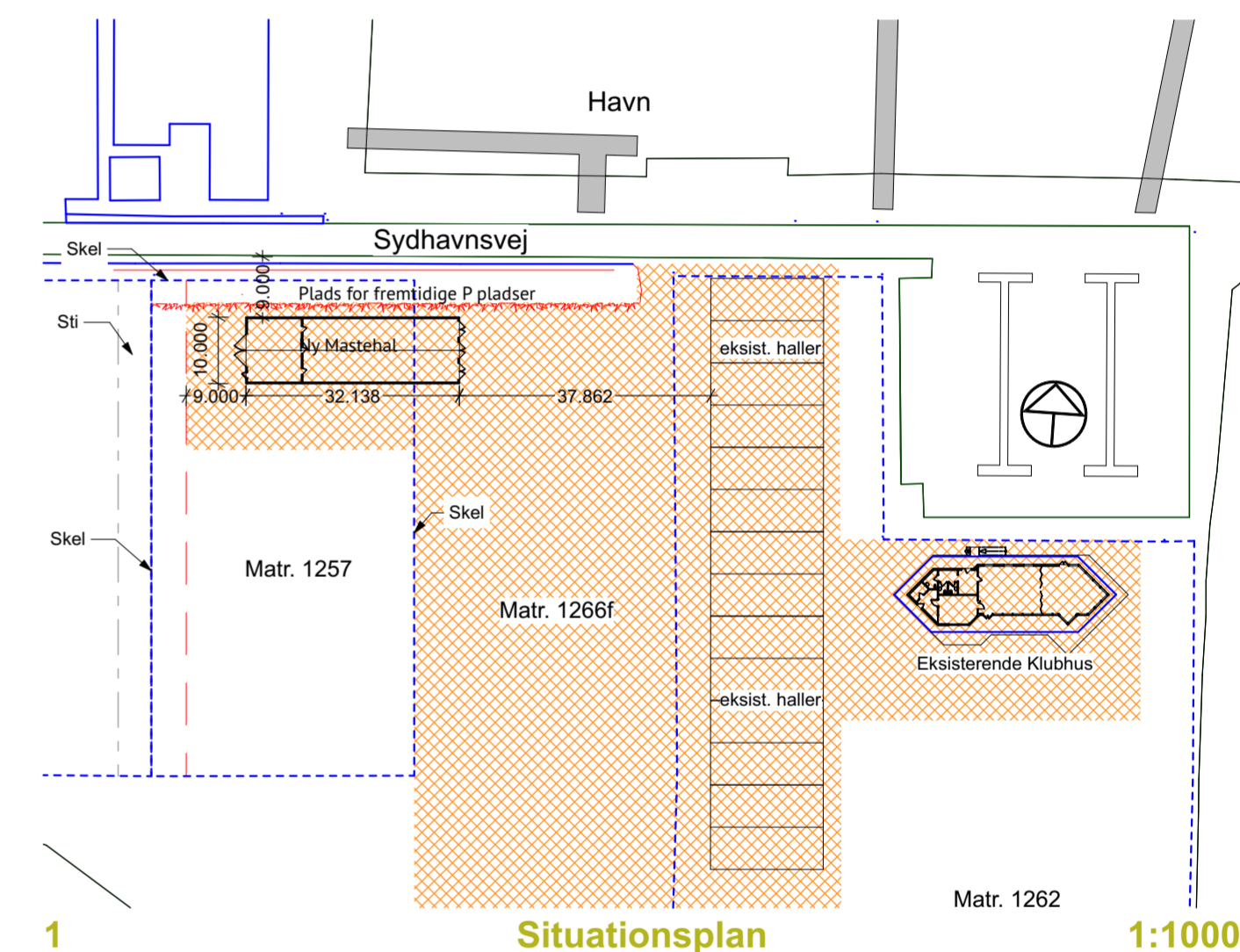
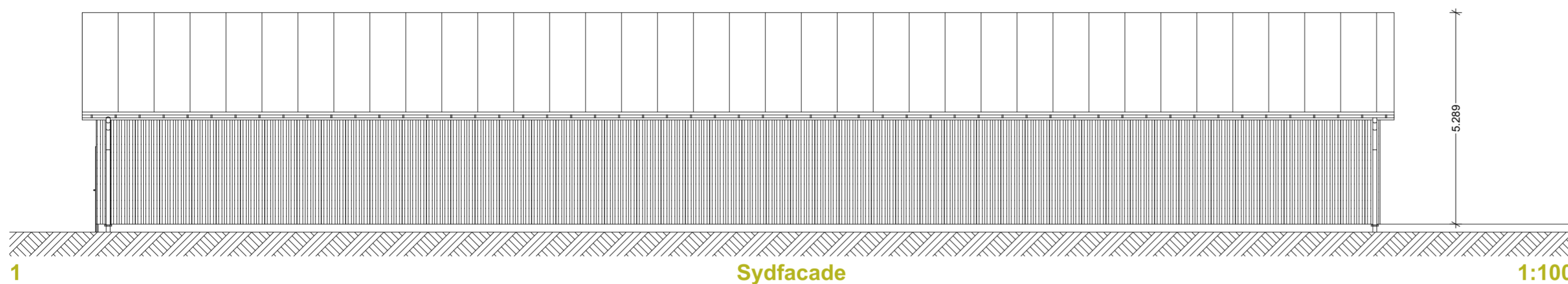
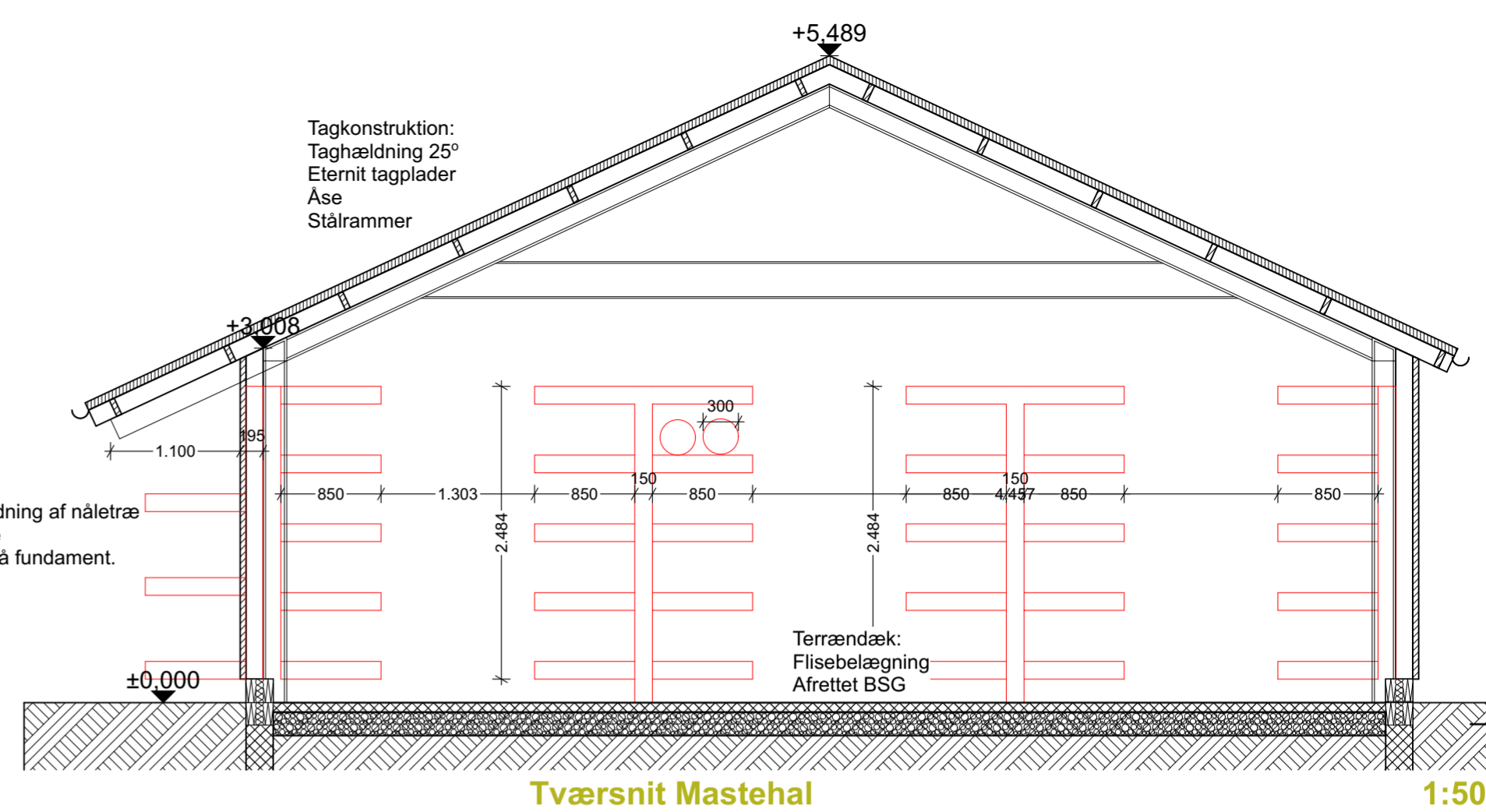


A21



Bygningen placeres på grunden således, at der på et senere tidspunkt kan etableres P-pladser nord for den ny mastehal, samt at der er plads over mod eksisterende bådhaler, for håndtering af master.
 Bygningen tænkes opført med taghældning som eksisterende bådhaler, og med sortmalet en på to facadebeklædning i træ, og med gråt eternittag og zinktagrender.
 I østgavl etableres 3 stk revleporte med beklædning som facade og i vestgavl etableres skydeport samt gående sidehængt dør, ligeledes med beklædning som facader.
 Bygningen brandventileres i henhold til lovgivning.